

Mobilkran/Mobile Crane

Grue mobile/Autogrù/Grúa móvil/Мобильный кран

LTM 1110-5

Prepared for every task



110 t



60 m



66 m



91 m

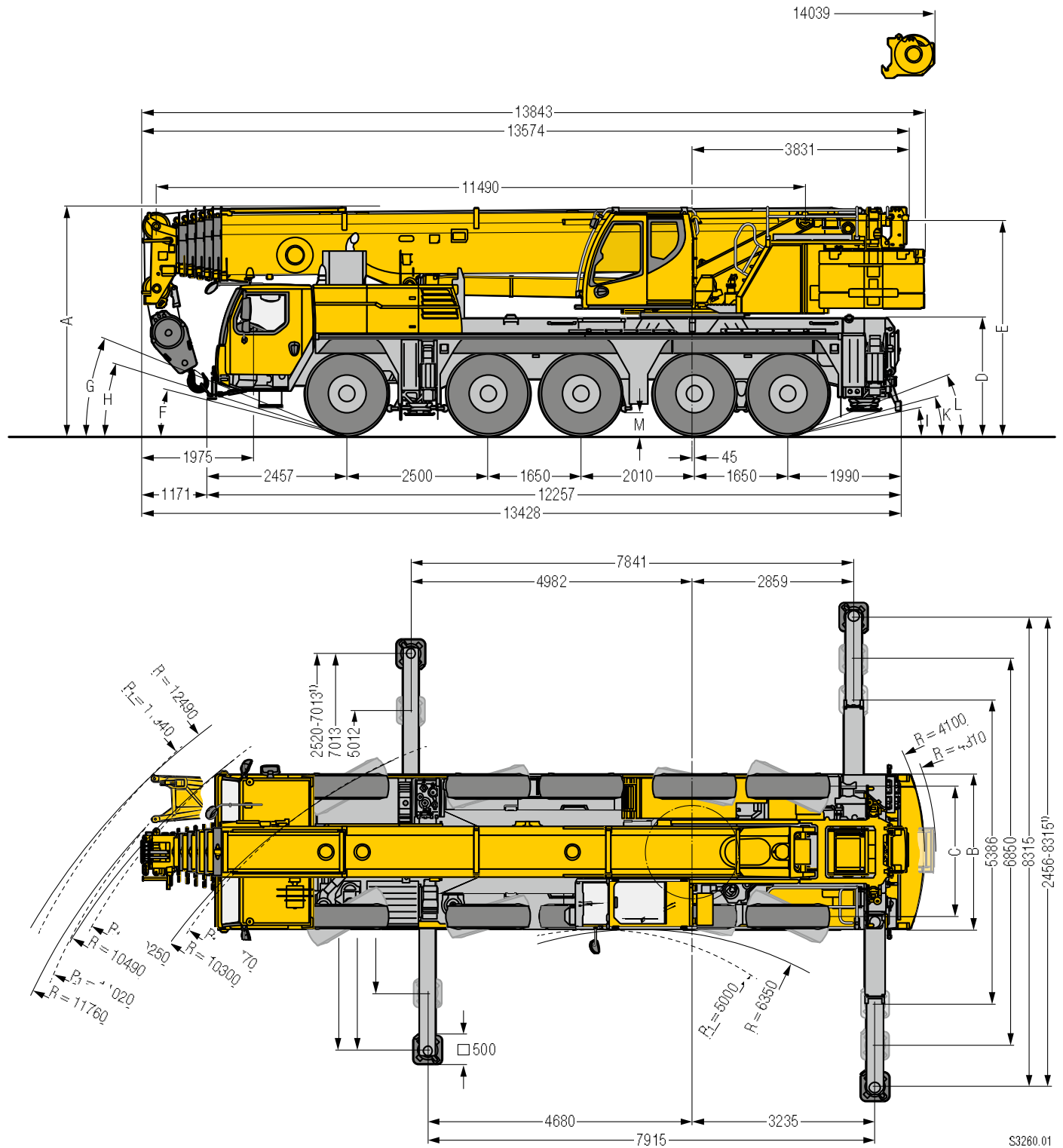


LIEBHERR

Maße / Dimensions

Encombremet / Dimensioni

Dimensiones / Габариты крана



S3260.01

R₁ = Allradlenkung · All-wheel steering · Direction toutes roues · Tutti gli assi sterzanti · Dirección en todos los ejes · Поворот всеми колесами

¹⁾ nur mit VarioBase® · only with VarioBase® · seulement avec VarioBase® · solo con VarioBase® · sólo con VarioBase® · только с VarioBase®

Maße / Dimensions / Encombremet / Dimensioni / Dimensiones / Габариты крана mm

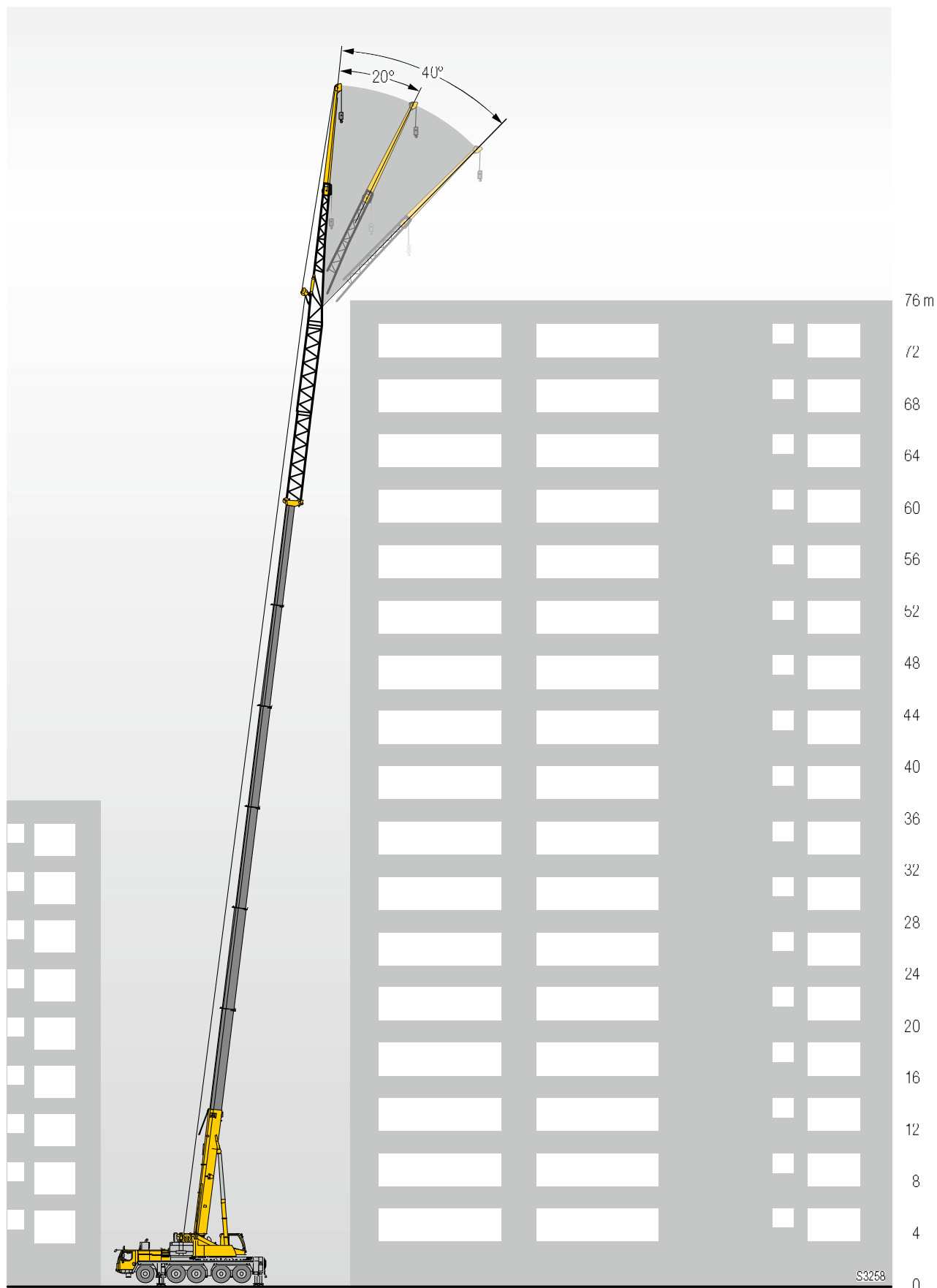
	A	A 125 mm*	B	C	D	E	F	G	H	I	K	L	M
385/95 R 25 (14.00 R 25)	3950	3825	2750	2360	2000	3710	13°	21°	15°	11°	13°	20°	335
445/95 R 25 (16.00 R 25)	4000	3875	2750	2300	2050	3760	14°	23°	17°	12°	15°	21°	385
525/80 R 25 (20.5 R 25)	4000	3875	2850	2320	2050	3760	14°	23°	17°	12°	15°	21°	385

* abgesenkt · lowered · abaissé · abbassato · suspensión abajo · lowered / опущено

Hydraulische Klappspitze / Hydraulic swing away jib

Fléchette pliante hydraulique / Falcone idraulico

Plumín lateral hidráulico / Гидравлический откидной удлинитель



Traglasten / Lifting capacities

Forces de levage / Portate

Tablas de carga / Грузоподъемность

T



	11,5	15,2	18,9	22,6	26,4	30,1	33,8	37,5	38,8	41,2	42,5	45	46,9	48,7	51,3	52,4	54,3	55,6	56,1	58,1	58,7	59,4	60			
	*																									
	m																									
3	110	69,5	68	67,3	66,4	58,3																		3		
3,5	98,9	69,5	68,6	67,9	66,8	60																			3,5	
4	83	69,5	68,9	68,4	66,5	60,3	50,6																			4
4,5	78,2	69,5	69	68,7	66,9	59,9	50,7	40,8																		4,5
5	73,8	66,7	66	65,7	65,2	59,7	50,3	41																		5
6	66,3	55,9	55,5	55,5	54,9	53,9	48,3	40,3	31,6	27,9	25,6															6
7	56,9	47,1	47,9	48,3	48,3	47	44,4	38,8	30,4	26,9	25	23,1	20,4													7
8	48,6	40,4	41,2	41,6	41,6	41,4	40,1	36,3	29	25,8	24,3	22,3	20	18,1	16,7											8
9	41	35,1	36,1	36,3	36,6	36,8	35,9	33,7	27,5	24,7	23,5	21,5	19,5	17,9	16,6	11,5	13,2	10,8	10,1	10,7						9
10			31,9	32	32,7	32,6	32,1	30,9	26	23,2	22,6	20,7	18,9	17,5	16,4	11,3	13,1	10,7	10	10,6	9,6	9,1	8,9	8,6		10
11			28,3	28,4	29	29	28,7	27,8	24,6	21,8	21,6	19,8	18,2	17,1	16,1	11,1	13	10,5	9,9	10,5	9,5	9	8,8	8,5		11
12			25,2	25,9	26	25,9	25,7	24,9	23,2	20,6	20,7	19	17,5	16,5	15,7	10,8	12,8	10,3	9,7	10,4	9,4	8,9	8,7	8,5		12
13			22,5	23,1	23,3	23,2	23	22,5	21,5	19,5	19,7	18,1	16,8	15,7	15,2	10,5	12,6	10,1	9,6	10,2	9,2	8,8	8,6	8,4		13
14			20,9	21	20,9	20,6	20,3	19,7	18,4	18,8	17,3	16,1	15	14,6	10,1	12,3	9,9	9,4	10,1	9,1	8,7	8,5	8,3			14
15			18,9	19,1	19	18,7	18,4	18,6	17,3	17,7	16,5	15,4	14,3	14	9,7	12	9,6	9,2	9,9	8,9	8,6	8,4	8,2			15
16			17,2	17,4	17,3	17	17,1	17,1	16,3	16,4	15,7	14,7	13,7	13,4	9,3	11,7	9,3	9	9,7	8,8	8,5	8,2	8,1			16
18			14,8	14,6	14,7	14,8	14,4	14,2	13,9	13,6	13,3	12,4	12,3	8,7	10,9	8,8	8,4	9,1	8,4	8,1	8	7,8				18
20			12,7	12,4	12,8	12,6	12,1	11,9	12,1	11,4	11,8	11,2	11,2	8	10,1	8,3	7,9	8,6	8	7,7	7,6	7,4				20
22			11,2	11,1	10,8	10,7	10,1	10,5	9,6	10,2	9,6	9,7	7,4	9,3	7,8	7,4	8,1	7,6	7,3	7,1	7					22
24			9,9	9,7	9,3	9,4	8,6	9,1	8,2	8,9	8,1	8,7	6,9	8,3	7,2	6,9	7,6	7,2	6,9	6,7	6,5	6,3	6			24
26			8,5	8,2	8,1	7,4	7,9	7	7,9	6,9	7,5	6,4	7,2	6,8	6,5	7	6,7	6,5	6,3	6						26
28			7,2	7,6	7,1	6,4	7,2	5,9	6,8	6	6,6	6	6,5	6,3	6,1	6,2	6,2	6,1	5,8	5,5						28
30			6,7	6,3	5,9	6,4	5,2	5,9	5,6	5,9	5,6	5,9	5,6	5,7	5,7	5,6	5,3	5,3	5,3	5,3	5,1					30
32			5,9	5,5	5,6	4,8	5,4	5,3	5,2	5,1	4,9	5	4,9	4,6	4,6	4,6	4,6	4,6	4,6	4,6	4,5					32
34			5,3	5,2	5	4,5	4,8	4,9	4,6	4,6	4,3	4,4	4,1	4,1	3,9	3,9	3,9	3,6	3,6	3,6	3,5					34
36			4,8	4,4	4,2	4,3	4,4	4,1	4,1	4,1	4,1	3,9	3,9	3,9	3,9	3,9	3,6	3,6	3,6	3,6	3,5					36
38			4,1	4	3,9	4	3,7	3,7	3,5	3,5	3,5	3,5	3,2	3,2	3,2	3,2	3,2	3,2	3,2	3,1						38
40			3,8	3,6	3,6	3,3	3,4	3,1	3,1	3,1	3,1	2,8	2,8	2,8	2,5	2,5	2,5	2,2	2,3	2,2	2,2	2,2	2,2			40
42			3,3	3,3	3	3	2,8	2,8	2,8	2,5	2,5	2,2	2,2	2	2	2	2	2	2	2	1,9					42
44			3	2,7	2,7	2,5	2,5	2,5	2,2	2,3	2,2	2	2	1,7	1,8	1,8	1,7	1,7	1,7	1,7	1,7	1,7	1,7			44
46			2,5	2,5	2,3	2,3	2,2	2	2	2	2	2	2	1,8	1,8	1,8	1,7	1,7	1,7	1,7	1,7	1,7	1,7			46
48			2,3	2,3	2,3	2,2	2	2	2	2	2	2	2	1,8	1,8	1,8	1,7	1,7	1,7	1,7	1,7	1,7	1,7			48
50			1,8	1,9	1,8	1,5	1,5	1,5	1,5	1,5	1,5	1,5	1,5	1,5	1,5	1,5	1,5	1,5	1,5	1,5	1,5	1,5	1,5			50
52			1,6	1,6	1,6	1,2	1,3	1,3	1,3	1,2	1,2	1,2	1,2	1,2	1,2	1,2	1,2	1,2	1,2	1,2	1,2	1,2	1,2			52
54			1,1	1,1	1,1	1,1	1,1	1,1	1,1	1,1	1,1	1,1	1,1	1,1	1,1	1,1	1,1	1,1	1,1	1,1	1,1	1,1	1,1			54
56			0,7	0,7	0,7	0,7	0,7	0,7	0,7	0,7	0,7	0,7	0,7	0,7	0,7	0,7	0,7	0,7	0,7	0,7	0,7	0,7	0,7			56

* ± 0° nach hinten - over rear - en arrière - sul posteriore - hacia atrás - стрела повернута назад

t_197_001_19001_00_000/12001_00_000

Traglasten / Lifting capacities

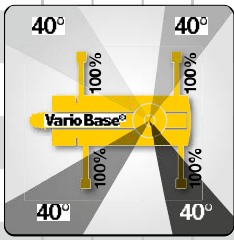
Forces de levage / Portate

Tablas de carga / Грузоподъемность

T



	11,5	15,2	18,9	22,6	26,4	30,1	33,8	37,5	38,8	41,2	42,5	45	46,9	48,7	51,3	52,4	54,3	55,6	56,1	58,1	58,7	59,4	60		
	m																								
3	69,5	68,1	67,3	66,4	58,3																			3	
3,5	69,5	68,6	67,9	66,8	60																			3,5	
4	69,5	68,9	68,5	66,6	60,3	50,6																		4	
4,5	69,5	69,2	68,7	66,9	59,9	50,7	40,8																	4,5	
5	66,4	66,1	65,4	64,3	59,7	50,4	41																	5	
6	56,3	56,4	56	54,6	53,4	48,3	40,3	31,7	28	25,7														6	
7	47,2	48,1	48,5	48,1	46,7	44,3	38,8	30,3	26,9	25	23,1	20,4												7	
8	40,4	41,3	41,6	41,6	41,3	40,1	36,3	28,9	25,8	24,3	22,3	20	18,1	16,7										8	
9	35	36,1	36,4	36,7	36,6	35,5	33,7	27,6	24,7	23,5	21,5	19,5	17,9	16,6	11,5	13,2	10,8	10,1	10,7					9	
10		31,9	32,1	32,7	32,6	31,7	30,4	26,1	23,2	22,6	20,6	18,9	17,5	16,4	11,3	13,1	10,7	10	10,6	9,6	9,1	8,9	8,6	10	
12		25,2	25,8	26	25,9	25,4	24,6	23,3	20,6	20,6	19	17,5	16,5	15,7	10,8	12,8	10,3	9,7	10,4	9,4	8,9	8,7	8,5	12	
14			21,2	21,3	21,3	21	20,2	19,7	18,4	18,8	17,3	16,1	15	14,6	10,1	12,3	9,9	9,4	10,1	9,1	8,7	8,5	8,3	14	
16			17,6	17,8	17,7	17,4	17,2	17,1	16,3	16,3	15,7	14,7	13,7	13,4	9,3	11,7	9,3	9	9,6	8,8	8,4	8,2	8,1	16	
18				15,3	15	14,7	14,9	14,5	14,2	14	13,7	13,3	12,4	12,3	8,7	10,9	8,8	8,4	9,2	8,4	8,1	8	7,8	18	
20					13	13,3	12,8	12,5	12,1	12,3	11,8	11,8	11,2	11,2	8	10,1	8,3	7,9	8,6	8	7,7	7,6	7,4	20	
22						11,3	11,6	11,2	10,9	10,5	10,8	10,1	10,4	9,9	10	7,4	9,3	7,8	7,4	8,1	7,6	7,3	7,1	7	22
24					10,4	10,2	9,8	9,8	9,1	9,4	8,8	9,1	8,6	9	6,9	8,5	7,2	6,9	7,6	7,2	6,9	6,7	6,5	24	
26						9	8,7	8,6	8	8,3	7,7	8,3	7,6	8	6,4	7,7	6,8	6,5	7,1	6,8	6,5	6,3	6	26	
28						7,2	7,7	7,7	7,1	7,4	6,8	7,4	6,6	7,1	6	6,8	6,4	6,1	6,6	6,3	6,1	5,8	5,5	28	
30							7,3	6,9	6,3	6,9	6	6,6	5,9	6,4	5,5	6,2	6	5,7	5,9	5,7	5,4	5,1	5,1	30	
32								6,2	5,6	6,2	5,3	5,9	5,3	5,7	5,2	5,5	5,6	5,3	5,2	5,3	5,3	5,1	4,8	32	
34								5,7	5,2	5,7	4,6	5,4	4,9	5,1	4,8	4,9	5	4,9	4,6	4,7	4,7	4,7	4,5	34	
36									5	5,1	4,2	4,8	4,6	4,6	4,5	4,4	4,5	4,4	4,1	4,2	4,2	4,2	4,2	36	
38										4,6	4	4,5	4,4	4,1	4,2	4	4	4	3,7	3,8	3,8	3,8	3,7	38	
40											3,9	4,1	4	3,7	3,8	3,6	3,6	3,6	3,3	3,4	3,4	3,4	3,3	40	
42												3,8	3,7	3,4	3,4	3,2	3,3	3,3	3	3,1	3	3	3	42	
44													3,4	3,1	3,1	2,9	3	3	2,7	2,7	2,7	2,7	2,7	44	
46														2,8	2,9	2,6	2,7	2,6	2,4	2,4	2,4	2,4	2,3	46	
48															2,6	2,3	2,4	2,4	2,1	2,1	2,1	2,1	2,1	48	
50																2,1	2,1	2,1	1,8	1,9	1,9	1,8	1,8	50	
52																	1,9	1,9	1,6	1,7	1,7	1,7	1,6	52	
54																			1,5	1,4	1,3	1	1	54	
56																					0,7			56	



+6%

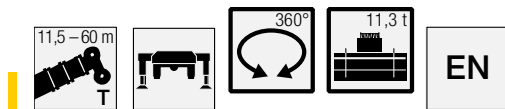
LTM_1110-5.1_Multi_0

Traglasten / Lifting capacities

Forces de levage / Portate

Tablas de carga / Грузоподъемность

T



	11,5	15,2	18,9	22,6	26,4	30,1	33,8	37,5	38,8	41,2	42,5	45	46,9	48,7	51,3	52,4	54,3	55,6	56,1	58,1	58,7	59,4	60		
	m																								
3	69,5	68	67,3	66,4	58,3																				3
3,5	69,5	68,6	67,9	66,8	60																				3,5
4	69,5	68,9	68,4	66,5	60,3	50,6																			4
4,5	66,8	65,6	64,8	63,3	59,3	50,6	40,8																		4,5
5	59,4	58,9	58,1	57	53,5	49,5	41																		5
6	48,4	49	49,4	47,3	44,6	41,6	38,4	31,6	27,9	25,6															6
7	39,8	41,1	39,8	38,6	36,4	34,2	32	30	26,9	25	23,1	20,4													7
8	32,6	34	33,6	32,2	30,5	28,8	27	26,2	25,5	24,1	22,3	20	18,1	16,7											8
9	27,1	28,6	28,5	27,4	26,1	24,7	24,4	22,9	22,3	21,6	20,9	19,5	17,9	16,6	11,5	13,2	10,8	10,1	10,7						9
10		23,9	24,6	24	22,7	22,2	21,4	20,1	19,6	19,3	18,4	18,1	17,3	16,4	11,3	13,1	10,7	10	10,6	9,6	9,1	8,9	8,6		10
11		20,2	21	21,2	20	19,9	18,9	18,3	17,3	17,4	16,3	16,7	15,7	15,7	11,1	13	10,5	9,9	10,5	9,5	9	8,8	8,5		11
12		17,4	18,2	18,7	18,4	17,8	16,9	16,5	15,4	15,6	14,5	15	14	14,3	10,8	12,8	10,3	9,7	10,4	9,4	8,9	8,7	8,5		12
13		15,1	15,9	16,4	16,6	16	15,2	14,9	13,8	14,4	12,9	13,8	12,6	13,1	10,5	12,3	10,1	9,6	10,2	9,2	8,8	8,6	8,4		13
14			14	14,7	14,7	14,4	13,7	13,5	12,4	13,2	11,6	12,6	11,3	11,9	10,1	11,2	9,9	9,4	10,1	9,1	8,7	8,5	8,3		14
15			12,5	13,1	13	12,8	12,7	12,3	11,2	12,2	10,5	11,5	10,3	10,8	9,7	10,4	9,6	9,2	9,6	8,9	8,6	8,4	8,2		15
16			11,2	11,7	11,7	11,5	11,6	11,2	10,5	11,1	9,9	10,5	9,9	10,2	9,3	9,6	9,3	9	8,9	8,7	8,5	8,2	8,1		16
18				9,6	9,5	9,7	9,5	9,5	9,4	9,1	8,8	8,9	8,9	8,5	8,4	8	7,9	7,8	7,3	7,2	7,2	7,1	7		18
20				7,9	7,9	8,1	7,9	7,8	7,9	7,5	7,6	7,3	7,4	7	7	6,6	6,6	6,5	6,1	6,1	6	5,9	5,8		20
22					6,6	6,7	6,6	6,5	6,5	6,1	6,3	6	6,1	5,7	5,7	5,3	5,4	5,3	4,9	4,9	4,9	4,9	4,8		22
24					5,5	5,6	5,5	5,4	5,5	5,1	5,2	4,9	5	4,7	4,7	4,4	4,4	4,3	4	4,1	4,1	4	4		24
26						4,8	4,6	4,5	4,6	4,3	4,3	4,1	4,2	3,9	3,9	3,7	3,7	3,7	3,3	3,4	3,4	3,3	3,3		26
28						4,2	4	3,9	4	3,7	3,8	3,5	3,6	3,3	3,3	3,1	3,1	3,1	2,8	2,8	2,8	2,8	2,7		28
30							3,5	3,4	3,5	3,2	3,3	3	3,1	2,8	2,9	2,6	2,6	2,6	2,3	2,3	2,3	2,3	2,2		30
32								3	3	2,7	2,8	2,6	2,7	2,4	2,4	2,2	2,2	2,2	1,9	1,9	1,9	1,9	1,8		32
34								2,6	2,7	2,4	2,5	2,3	2,3	2	2,1	1,8	1,9	1,8	1,5	1,6	1,5	1,5	1,5		34
36									2,4	2,1	2,1	1,9	2	1,7	1,7	1,5	1,5	1,5	1,2	1,2	1,2	1,2	1,1		36
38										1,8	1,9	1,7	1,7	1,4	1,5	1,2	1,3	1,2	0,8	0,9	0,9	0,8	0,7		38
40											1,6	1,4	1,5	1,2	1,2	0,9	1	1							40
42												1,1	1,2	0,9	0,9										42
44													1												44

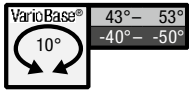
t_197_001_12052_00_000

Traglasten / Lifting capacities

Forces de levage / Portate

Tablas de carga / Грузоподъемность

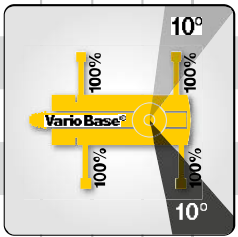
T



EN



	11,5	15,2	18,9	22,6	26,4	30,1	33,8	37,5	38,8	41,2	42,5	45	46,9	48,7	51,3	52,4	54,3	55,6	56,1	58,1	58,7	59,4	60			
	m																									
3	69,5	68,1	67,3	66,4	58,3																				3	
3,5	69,5	68,6	67,9	66,8	60																					3,5
4	69,5	68,9	68,5	66,6	60,3	50,6																				4
4,5	67,7	67	65	63,7	59,3	50,6	40,8																			4,5
5	60,1	59,6	58,3	57,4	55,8	49,6	41																			5
6	48,9	49,7	50,3	49,3	48,3	43,7	39,5	31,7	28	25,7																6
7	40,7	41,9	42,2	42,2	40,7	37	33,8	30,3	26,9	25	23,1	20,4														7
8	34,3	35,5	36,2	36,3	34,9	32	29,3	27,2	25,8	24,3	22,3	20	18,1	16,7												8
9	29,5	30,7	31,1	31,3	30,4	28	25,8	24,8	24	22,9	21,5	19,5	17,9	16,6	11,5	13,2	10,8	10,1	10,7							9
10		26,6	27,3	27,5	26,8	24,8	23,4	22,2	21,5	20,5	19,8	18,9	17,5	16,4	11,3	13,1	10,7	10	10,6	9,6	9,1	8,9	8,6			10
12		20,6	21,3	21,5	21,4	20	19,6	18,1	17,5	17,4	16,2	16,4	15,4	15,2	10,8	12,8	10,3	9,7	10,4	9,4	8,9	8,7	8,5			12
14			17,1	17,4	17,1	17,5	16,3	15,7	14,6	14,6	13,5	13,8	12,8	13,3	10,1	12,3	9,9	9,4	10,1	9,1	8,7	8,5	8,3			14
16			14,2	14,6	14,6	14,6	13,9	13,4	12,3	12,6	11,3	12,2	10,8	11,4	9,3	10,6	9,3	9	9,6	8,8	8,4	8,2	8,1			16
18				12,3	12,4	12,3	11,9	11,6	10,5	11,2	9,6	10,5	9,2	9,8	8,7	9,5	8,8	8,4	8,9	8,4	8,1	8	7,8			18
20				10,6	10,6	10,5	10,2	10	9,1	9,8	8,3	9,2	8,3	8,8	8	8,3	8,3	7,9	7,7	7,6	7,6	7,5	7,4			20
22					9,2	9,1	9,1	8,7	8	8,8	7,4	8	7,7	7,8	7,4	7,3	7,2	7,1	6,7	6,6	6,6	6,5	6,4			22
24					8,2	8	8	7,8	7,3	7,7	6,7	7,3	7,1	6,8	6,7	6,3	6,3	6,1	5,7	5,7	5,6	5,5	5,5			24
26						7,3	7,1	7	6,8	6,7	6,1	6,4	6,4	5,9	5,9	5,5	5,4	5,3	4,9	4,9	4,8	4,8	4,7			26
28						6,5	6,3	6,2	6,3	6	5,6	5,7	5,6	5,2	5,1	4,8	4,7	4,6	4,2	4,2	4,1	4,1	4			28
30							5,7	5,5	5,6	5,3	5,2	5	5	4,6	4,5	4,2	4,1	4	3,6	3,6	3,5	3,5	3,4			30
32								4,9	5	4,7	4,8	4,5	4,5	4,1	4	3,6	3,6	3,5	3,1	3,1	3	3	2,9			32
34								4,4	4,5	4,2	4,3	4	4	3,6	3,5	3,1	3,1	3	2,6	2,6	2,6	2,5	2,4			34
36									4	3,8	3,9	3,6	3,6	3,2	3,1	2,7	2,7	2,6	2,2	2,2	2,2	2,1	2			36
38										3,4	3,5	3,3	3,3	2,8	2,8	2,4	2,4	2,3	1,9	1,9	1,8	1,8	1,7			38
40											3,2	3	3	2,5	2,5	2,1	2,1	2	1,6	1,6	1,5	1,5	1,4			40
42												2,6	2,6	2,3	2,2	1,8	1,8	1,7	1,3	1,3	1,3	1,2	1,1			42
44													2,4	2,1	2	1,6	1,6	1,5	1,1	1,1	1	1	0,9			44
46														1,8	1,8	1,4	1,4	1,3	0,9	0,9	0,8	0,8	0,6			46
48															1,6	1,3	1,2	1,1	0,7	0,6	0,6	0,5	0,4			48
50																1,1	1,1	1	0,5	0,4	0,4	0,3	0,2			50
52																		1	0,4	0,3	0,3	0,2				52
54																			0,4	0,2	0,2					54



+38%

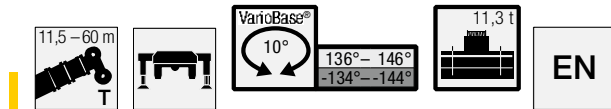
LTM_1110-5.1_Multi_0

Traglasten / Lifting capacities

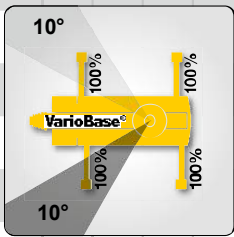
Forces de levage / Portate

Tablas de carga / Грузоподъемность

T



	11,5	15,2	18,9	22,6	26,4	30,1	33,8	37,5	38,8	41,2	42,5	45	46,9	48,7	51,3	52,4	54,3	55,6	56,1	58,1	58,7	59,4	60			
	m																									
3	69,5	68,1	67,3	66,4	58,3																			3		
3,5	69,5	68,6	67,9	66,8	60																				3,5	
4	69,5	68,9	68,5	66,6	60,3	50,6																			4	
4,5	68,1	67,4	65,4	64	59,3	50,6	40,8																		4,5	
5	60,5	59,9	58,6	57,6	56	49,6	41																		5	
6	49,1	49,8	50,5	49,5	48,5	45,2	39,5	31,7	28	25,7															6	
7	40,2	41,8	41,8	41,3	39,7	38,1	36,3	30,3	26,9	25	23,1	20,4													7	
8	33,2	34,5	35,1	35,2	34	32,7	31,1	28,9	25,8	24,3	22,3	20	18,1	16,7											8	
9	28	29,2	29,9	30,2	29,5	28,2	27	25,5	24,7	23,5	21,5	19,5	17,9	16,6	11,5	13,2	10,8	10,1	10,7						9	
10		25,1	25,8	25,9	25,7	24,8	23,6	23,3	22,5	21,4	20,6	18,9	17,5	16,4	11,3	13,1	10,7	10	10,6	9,6	9,1	8,9	8,6		10	
12		19,3	19,9	20,2	20	19,8	19,6	18,6	18	17,7	16,6	16,6	15,7	15,5	10,8	12,8	10,3	9,7	10,4	9,4	8,9	8,7	8,5		12	
14			16	16,3	16,5	16,4	15,9	15,8	14,7	14,8	13,6	13,9	12,9	13,4	10,1	12,3	9,9	9,4	10,1	9,1	8,7	8,5	8,3		14	
16			13,3	13,6	13,8	13,6	13,3	13,2	12,3	12,6	11,3	12,2	10,8	11,3	9,3	10,5	9,3	9	9,6	8,8	8,4	8,2	8,1		16	
18				11,6	11,7	11,5	11,1	11	10,4	11	9,5	10,4	9,1	9,7	8,7	9,5	8,8	8,4	8,7	8,4	8,1	8	7,8		18	
20				10		9,8	9,8	9,5	8,9	9,4	8	9	8,3	8,8	8	8,2	8,1	7,9	7,5	7,4	7,4	7,3	7,2		20	
22					8,7	8,6	8,5	8,4	8	8,2	7,4	8	7,7	7,6	7,4	7,1	7	6,9	6,4	6,4	6,4	6,4	6,3	6,2		22
24					7,7	7,6	7,5	7,4	7,3	7,2	6,7	7,1	6,9	6,6	6,5	6,1	6,1	5,9	5,5	5,5	5,4	5,3	5,2		24	
26						6,8	6,6	6,5	6,6	6,3	6,1	6,2	6	5,7	5,6	5,2	5,2	5,1	4,7	4,6	4,6	4,5	4,4		26	
28						6,1	6	5,8	5,9	5,5	5,6	5,4	5,3	5	4,9	4,5	4,5	4,4	4	3,9	3,9	3,8	3,8		28	
30							5,2	5,1	5,2	4,9	5	4,8	4,7	4,4	4,3	3,9	3,9	3,8	3,4	3,4	3,3	3,3	3,2		30	
32								4,5	4,6	4,4	4,4	4,3	4,2	3,8	3,8	3,4	3,4	3,3	2,8	2,8	2,8	2,8	2,7		32	
34								4,1	4,2	3,9	4	3,8	3,7	3,3	3,3	2,9	2,9	2,8	2,4	2,4	2,4	2,3	2,2		34	
36									3,8	3,5	3,6	3,3	3,3	2,9	2,9	2,5	2,5	2,4	2	2	2	1,9	1,9		36	
38										3,1	3,2	3	2,9	2,6	2,5	2,2	2,2	2,1	1,7	1,7	1,6	1,6	1,5		38	
40											2,8	2,6	2,2	2,2	1,8	1,8	1,8	1,3	1,4	1,3	1,3	1,2	1,2		40	
42												2,3	2,3	2	1,9	1,6	1,6	1,5	1,1	1,1	1,1	1	0,9		42	
44													2	1,7	1,7	1,3	1,3	1,2	0,8	0,8	0,8	0,7	0,6		44	
46														1,4	1,5	1,1	1,1	1	0,5	0,5	0,5	0,4	0,4		46	
48															1,2	0,9	0,9	0,8	0,3	0,3	0,3	0,3	0,2		48	
50																0,7	0,8	0,7	0,2	0,2					50	
52																	0,6	0,5							52	



+31 %

LTM_1110-5.1_Multi_0